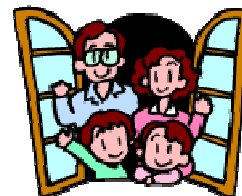




Progetto Cittadella Solidarietà



Bando:

Fondazione Ente Cassa di Risparmio 2008-2011

Ente Proponente

*Associazione di Volontariato
Solidarietà Caritas Onlus*

Periodo di svolgimento:

giugno 2008 – giugno 2011

Luogo di svolgimento:

Area Via Corelli, Novoli, Firenze

**SOGGETTO
PROMOTORE**
**Associazione di
Volontariato**
**“Solidarietà Caritas
- ONLUS”**

**GESTIONE E
ORGANIZZAZIONE**
**Associazione di
Volontariato**
**“Solidarietà Caritas
- ONLUS”**

FINANZIATO DA
**Fondazione Ente
Cassa di Risparmio
di Firenze**



Descrizione del progetto



L'idea è nata da incontri con gli Enti Pubblici che hanno evidenziato la necessità crescente di organizzare e coordinare, in una sorta di filiera, gli interventi sulla popolazione anziana per assicurare una pluralità di servizi e proporre soluzioni differenziate e personalizzate nel Quartiere 5 che è il più popoloso e con la più alta percentuale di anziani soli nella città.

Alcuni anni fa è stata fatta una cospicua donazione dell'area in Via Corelli alla Diocesi, finalizzata strettamente ad interventi di accoglienza, sulla quale è stato costruito uno stabile affidato alle Suore della Carità di Madre Teresa di Calcutta, che ospita 12 donne sole. La struttura denuncia una crescente richiesta di ospitalità - purtroppo attualmente inevasa - per donne in difficoltà con prole. Questa non può trovare risposta perché lo stabile non possiede i requisiti di legge per questa tipologia di ospitalità. In questa area, in accordo con i dipartimenti di urbanistica e di edilizia del Comune di Firenze, si costruirà una sorta di “Condominio Solidale” che offrirà, oltre alla residenza (già operante) gestita dalle Suore della Carità, anche:

1) **Centro diurno per circa 80 anziani autosufficienti con annessa mensa** per il Q. 5 (spostando quella piccola presso via Baracca accanto a quella più grande) che consentirebbe di offrire attività sociali agli anziani del quartiere.
2) **12 mini appartamenti destinati a singoli o coppie di anziani soli e autosufficienti** (max 24 posti) in accordo con i servizi sociali.
3) **una residenza per 12 donne con minori** selezionati dai servizi sociali che completerebbe il servizio e lo amplirebbe.

Associazione di Volontariato Solidarietà Caritas - Onlus
Via de'Pucci 2 - 50122 Firenze (FI)



Telefono: 055 26770236 - 055 26770240 Fax: 055 26770245
progetti@caritasfirenze.it - agenziaformativa@caritasfirenze.it
www.solidarietacaritas.it



Obiettivo:

Creare un “condominio solidale” in città

Ritardare o evitare il precoce inserimento nelle Residenze sanitarie Assistite di persone che sono autosufficienti ma sole e ridurre i ricoveri, senza dubbio onerosi per la collettività, solo a coloro che ne hanno realmente necessità.



Destinatari:

Anziani, donne e minori in difficoltà



Associazione di Volontariato
Solidarietà Caritas Onlus
Firenze



ENTE
CASSA DI RISPARMIO
DI FIRENZE